

CENIK 2011/1



TOPLOTNE ČRPALKE ZA SEGREVANJE SANITARNE VODE

TOPLOTNE ČRPALKE ZA CENTRALNO OGREVANJE OBJEKTOV

BOJLERJI IN ZALOGOVNIKI

HLADILNE NAPRAVE

PRIPOROČILA IN NASVETI ZA IZBIRO TOPLOTNIH ČRPALK

[www.termotehnika.com](http://www.termotehnika.com)

**Spoštovani kupci !**

Pred Vami je nov cenik s krajšimi opisi naših proizvodov in precej novostmi za leto 2011/1. Prenovljen je del programa sanitarnih toplotnih, predstavljeni novi modeli (supervarčne in nizkotemperaturne TČ) od cenovno zelo ugodnih pa do funkcionalno zelo bogatih. Prav tako je tudi prenovljen in razširjen program ogrevalnih toplotnih črpalk z dvema novima družinama z integriranim bojlerjem ali integriranim zalogovnikom, kar pomeni velik prihranek pri prostoru in montaži. Kot novost vam predstavljamo tudi toplotne črpalke zrak/voda za zunanjo postavitev. Za večje porabnike in industrijo smo pripravili novo linijo dvokompresorskih tč večjih moči od 30...120kW z možnostjo vezave v kaskado do 800kW. Kupci boste veseli nazornega prikaza naših že poznanih in novih izdelkov z osnovnimi tehničnimi podatki in manjšimi slikami. Novost v ceniku je poglavje » **Priporočila in nasveti pri izbiri toplotnih črpalk**«. Te informacije vam bodo še dodatno olajšale pravilno izbiro potrebnega modela. Posledica stalne razvojne dejavnosti v našem podjetju in sledenje razvojnim trendom po svetu, je predstavitev linije novih izdelkov, ki jih odlikuje nov, moderen design ter nova regulacija, ki bo omogočala večjo funkcionalnost in prilagodljivost uporabniku. Povečana pa je tudi ponudba dokupnega programa. Za enostavnejšo logistiko in trgovanje smo vse naše proizvode označili z enoličnimi številkami po mednarodnem trgovinskem standardu EAN13(številka + črtna koda), ki smo jih pridobili pri GS1 - Slovenija.

Vsi naši proizvodi so izdelani v skladu z mednarodnimi standardi za toplotne črpalke (EN225 in EN14511), kar stalno preverjamo v našem dobro opremljenem testnem centru. Pri zagotavljanju varnosti in skladnosti naših izdelkov z evropskimi varnostnimi direktivami pa sodelujemo s Slovenskim inštitutom za kakovost in meroslovje **SIO Ljubljana**, ki nam izdaja tudi ustrezne certifikate (CE).

Visoka kvaliteta, odličen design ter funkcionalna in varnostna dovršenost so prepoznavni znaki naših izdelkov in prednost pred konkurenco na domačem trgu. To nam potrjuje tudi povečan izvoz toplotnih črpalk predvsem v Avstrijo in Francijo, ki sodita med najbolj zahtevne trge za toplotne črpalke v Evropi. Izpolnjujemo tudi zahteve za pridobitev **mednarodnega znaka kakovosti**, ki poleg visoke stopnje kakovosti in varnosti, zahteva še urejenost servisne mreže in garancijskih storitev. Pečat kakovosti podeljuje Združenje evropskih proizvajalcev toplotnih črpalk (BWP). Z letom 2008 smo uradno postali član združenja evropskih proizvajalcev toplotnih črpalk BWP.

Prepričani smo, da bodo naši kvalitetni, oblikovno všečni ter energijsko varčni aparati dolgoletno prijetno ogrevali, primerno hladili ali pa z obilico tople vode oskrbovali Vaš dom.

**Veselim se nadaljnjega sodelovanja z Vami!**

**TERMO-TEHNIKA, d.o.o. Braslovče**  
Direktor:  
Bogdan KRONOVŠEK, univ.dipl.inž.



<b>UVODNA BESEDA</b>	<b>2</b>
<b>KAZALO</b>	<b>3</b>
<b>TOPLOTNE ČRPALKE Z BOJLERJEM</b>	<b>5 - 8</b>
<b>SUPERVARČN TOPLOTNE ČRPALKE</b>	<b>9</b>
<b>TOPLOTNE ČRPALKE BREZ BOJLERJA</b>	<b>10</b>
<b>TOPLOTNE ČRPALKE VEČJIH MOČI IN VOLUMNOV</b>	<b>11</b>
<b>BOJLERJI</b>	<b>12-13</b>
<b>ZALOGOVNICI</b>	<b>14</b>
<b>KLJUČ ZA NAROČANJE</b>	<b>32</b>
<b>PRIPOROČILA IN NASVETI PRI IZBIRI TOPLOTNIH ČRPALK</b>	<b>33-36</b>
<b>SUBVENCIJE, KREDITI, DOVOLJENJA</b>	<b>37</b>
<b>KAKOVOST, VARNOST, SKLADNOST</b>	<b>37</b>
<b>PRODAJNI POGOJI IN GARANCIJA</b>	<b>38-39</b>
<b>PODATKI O PODJETJU</b>	<b>40</b>

## KOMPAKTNE IZVEDBE Z INTEGRIRANIM BOJLERJEM

### - STANDARDNA IZVEDBA [ TČ2... ]

PRIMER KLASIČNE POSTAVITVE V KOTLOVNICO



HLAJENJE PROSTORA (SHRAMBA, KLET...)



### - IZVEDBA Z LOČENIM UPARJALNIKOM [ TČ2...LU1/LU2 ]

HLAJENJE SOSEDNJEGA PROSTORA (SHRAMBA, KLET...) Z LU



### - IZVEDBA Z VODENIM ZRAKOM [ TČ2VZ... ]

PREZRAČEVANJE IN KORIŠČENJE ODPADNE TOPLOTE  
(VEČJA UČINKOVITOST IN VIŠJE GRELNO ŠTEVILO) (KUPNA, KOPALNICA...)



HLAJENJE SOSEDNJEGA PROSTORA (SHRAMBA, KLET...)

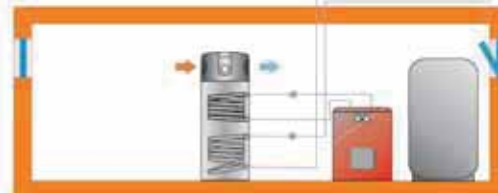


### - POSEBNE IZVEDBE

VISOKOZMOGLJIVA TČ OMOGOČA KAR 30% VEČJI IZKORISTEK IN S TEM PRIHRADEK V PRIMERJAVI S KLASIČNO IZVEDBO [ TČ2RT... ]



UJEMITE BREZPLAČNO ENERGIJO SONCA, KADAR VAM JE NA VOLJO S SOLARNO TOPLLOTNO ČRPALKO [ TČ2...SOLAR ]

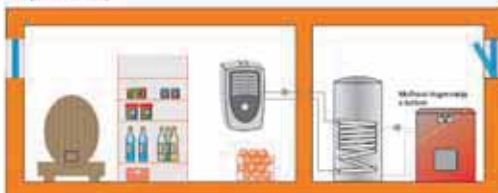


## IZVEDBE BREZ BOJLERJA

### - STENSKÉ IZVEDBE

Primerne za povezavo na obstoječi bojler ali vgradnjo v sosednji prostor

STENSKI AGREGAT Z VODNO POVEZAVO NA BOJLER [ TČ2S-V ]



STENSKI AGREGAT S FREONSKO POVEZAVO NA BOJLER [ TČ2S-F ]



### - PRIGRADNA IZVEDBA NA STRANSKO PRIROBNICO [ TČ2P... ]

Primerne za prigradnjo na obstoječi bojler ali za vgradnjo v prostor z nizkim stropom

PRIMER KLASIČNE POSTAVITVE V KOTLOVNICO



HLAJENJE PROSTORA (SHRAMBA, KLET...)



## TOP 12

12 najbolj prodajanih toplotnih črpalk za sanitarno vodo

Volumen bojlerja 230 l		Volumen bojlerja 300 l	
Model	Cena	Model	Cena
<b>Standardne toplotne črpalke</b>			
TČ2 – 231 AVT	1.383	TČ2 – 321 AVT	1.536
<b>Standardne toplotne črpalke z vodenim zrakom</b>			
TČ2VZ – 231 AVT	1.448	TČ2VZ – 321 AVT	1.601
<b>Super varčne toplotne črpalke</b>			
TČ2RT/E – 231 ECO	1.648	TČ2RT/E – 321 ECO	1.801
<b>Super varčne toplotne črpalke z vodenim zrakom</b>			
TČ2VZRT/E – 231 ECO	1.713	TČ2VZRT/E – 321 ECO	1.866
<b>Solarne toplotne črpalke</b>			
		TČ2 – 322 AVT	1.588
<b>Solarne toplotne črpalke z vodenim zrakom</b>			
		TČ2VZ – 322 AVT	1.653
<b>Super varčne solarne toplotne črpalke z vodenim zrakom</b>			
		TČ2VZRT/E – 322 ECO	1.918
<b>Osnovne toplotne črpalke</b>			
		TČ2 – 320 HT	1.348

Podrobnejši podatki so navedeni v nadaljevanju.

Razlago modelnih oznak najdete na strani 32.

- LINIJA STAR: cenovno zelo ugodna ter za upravljanje enostavna izvedba toplotne črpalke z agregatom nad boilerjem, **sive** barve. Ima prednastavljen elektronski termostat (...HT) z možnostjo ponastavitve do 60°C. (antilegionelno delovanje). Za vklop in priključitev na električno omrežje pa je pripravljena priključna vrstica dolžine 1,5m.



- LINIJA SILVER: vrhunske sanitarne toplotne črpalke različnih izvedb (standardne, visokozmogljive, voden zrak, solarne, z ločenim uparjalnikom, stenske, prigradne...) z digitalnim multifunkcijskim krmilnikom OPTITRONIC, ki omogoča enostavno upravljanje s hitrimi tipkami za nastavitev temperature, preklon med različnimi režimi delovanja ter vklop antilegionelne funkcije, inteligentno krmiljenje večih toplotnih virov za pripravo tople sanitarne vode glede na temperaturo zraka v prostoru, avtomatsko (AVT) časovno antilegionelno zaščito, nastavitev različnih programov delovanja, funkcijo hitrega segrevanja, samodiagnosticsiranje in prikaz motenj v delovanju sistema, uporabo servisnih programov, sistem za zaščito kompresorja in obtočne črpalke...

- LINIJA ECO: sinergijo 20 letnega razvoja in najnovejših tehnologij kot so visokozmogljivi hladilni sistem, velikopovršinski indirektni kondenzator, elektronsko vodeni varčni ventilatorji ter pametna regulacija Optitronic predstavljajo novo supervarčno in ekološko neoporečno linijo sanitarnih toplotnih črpalk ECO.

Model / EAN13	Volumen (l)	Grelna moč (kW)	Površina topl. izmen. (m <sup>2</sup> )	Višina/ premer (mm)/teža (kg)	Bojler	Cena brez DDV v EUR
---------------	-------------	-----------------	---	-------------------------------	--------	---------------------


**STAR** linija - agregat zgoraj

<b>TČ2-220 HT</b> NOVO 3830047001312	200	1,96	0,7	1760/600/111	Bojler je vakuumsko emajliran z Mg-anodo in srebrnim pločevinastim plaščem. Izolacija trdi PU. (Austria Email)	1.198
<b>TČ2-320 HT</b> NOVO 3830047001329	300	1,96	1,2	1830/670/146		1.348
<b>TČ2-200 BASIC</b> 3830047000209	200	<b>TČ dobavljiva samo še do maja</b>		1760/600/111		1.198
<b>TČ2-300 BASIC</b> 3830047000216	300	<b>TČ dobavljiva samo še do maja</b>		1830/670/146		1.348
<b>SET NPB</b>	Nastavljive nogice za namestitev boilerja na neravna tla (za tipe TČ BASIC in 220 HT)					14

Cenovno zelo ugodne ter za upravljanje enostavne izvedbe toplotnih črpalk z agregatom nad boilerjem. Izvedbi HT imata prednastavljen elektronski termostat (52°C), z možnostjo ponastavitve do 60°C (**antilegionelno delovanje**). Za vklop in priključitev na električno omrežje pa je pripravljena priključna vrstica dolžine 1,5m. Modela ...HT bosta v maju zamenjala modela BASIC. Opomba: set NPB nastavljivih nogic za namestitev boilerja na neravna tla je opcija in ni priložen zraven TČ ..BASIC in ...220 HT. Možnost dokupa. Model ...320 HT pa že ima nastavljive nogice in plaščni kondenzator.



## Stenske TČ z vodenim zrakom za namestitev v stanovanja, hiše ali počitniške domove

<b>TČ1VZRT/E-100 AVT</b> 3830047001350	100	0,92 + 1,5	/	1250/520x520	Bojler je vakuumsko emajliran z Mg-anodo in belim pločevinastim plaščem. Izolacija trdi PU. (Austria Email)	998
<b>TČ1VZRT/E-100 AVT NT</b> 3830047001367	100	0,92 + 1,5	/	1250/520x520		1.098

Nova kompaktna visokotemperaturna toplotna črpalka z agregatom nad boilerjem. Stenska izvedba – boiler se namesti na steno, priključki pa so spodaj. Serijsko vgrajen rotacijski kompresor, plaščni kondenzator in el. grelec moči 1,5 kW. Možnost segrevanja vode na 60°C, z el. grelcem pa na 75°C.

**SILVER** linija - AVT izvedba z avtomatsko antilegionelno zaščito


<b>TČ2-231 AVT</b> 3830047001336	230	1,96	0,75	1520/670/127	Bojler je vakuumsko emajliran z Mg-anodo in srebrnim pločevinastim plaščem. Izolacija trdi PU. (Austria Email)	1.383	
<b>TČ2E-231 AVT</b> 3830047001343						1.438	
<b>TČ2-321 AVT</b> 3830047000353	300	1,96	1,2	1830/670/146		1.536	
<b>TČ2E-321 AVT</b> 3830047000360			1,2	1830/670/146		1.591	
<b>TČ2-320 AVT M</b> 3830047000919			1,02	1830/670/146		1.536	
<b>TČ3-321 AVT</b> 3830047000117			2,9	1,2		1830/670/151	1.696
<b>TČ2-304 AVT</b> 3830047000933			1,96	4,0		1760/700/182	1.586

Nova kompaktna visokotemperaturna toplotna črpalka z agregatom nad boilerjem. Regulacija "OPTITRONIC" vsebuje "AVTOMATSKI ANTILEGIONELNI" program, ki omogoča časovno nastavitev varnostnega pregrevanja vode **preko 60°C**. Prvi 4-je modeli imajo plaščni kondenzator. Izvedbe z oznako "E" imajo vgrajen el. grelec 1,5 kW, ki služi kot rezervni ogrevalni vir v primeru podhladitve prostora.

Model / EAN13	Volumen (l)	Grelna moč (kW)	Površina topl. izmen. (m <sup>2</sup> )	Višina/ premer (mm)/teža (kg)	Bojler	Cena brez DDV v EUR
---------------	-------------	-----------------	---	-------------------------------	--------	---------------------

SILVER linija - AVT izvedbe z vodenim zrakom osnovne in visokozmogljive ...VZRT izvedbe (25% večji učinek in prihranek)



<b>TČ2VZ-231 AVT NOVO</b> 3830047001374	230	1,96	0,75	1550/670/131	Bojler je vakuumsko emajliran z Mg-anodo in srebrnim ali modrim (...M) pločevinastim plaščem. Izolacija trdi PU. Vse TČ (razen ...M imajo plaščni kondenzator, ki preprečuje nabiranje vodnega kamna in zagotavlja dolgotrajno učinkovitost. (bojlerji - Austria Email)	1.448
<b>TČ2VZ/E-231 AVT NOVO</b> 3830047001381				1550/670/136		1.503
<b>TČ2VZRT-231 AVT</b> 3830047001398 NOVO				1850/670/150		1.588
<b>TČ2VZRT/E-231 AVT</b> 3830047001404 NOVO	1850/670/150	1.643				
<b>TČ2VZ-320 AVT M</b> 3830047000926	300	1,2	1,02	1850/670/150		1.601
<b>TČ2VZ-321 AVT</b> 3830047000452	300			1850/670/156		1.601
<b>TČ2VZ/E-321 AVT</b> 3830047000469		1850/670/156	1.656			
<b>TČ2VZRT-321 AVT</b> 3830047000490		1850/670/161	1.741			
<b>TČ2VZRT/E-321 AVT</b> 3830047000506		1791				
<b>TČ3VZRT-321 AVT</b> 3830047000124		2,8	1846			
<b>TČ3VZRT/E-321 AVT</b> 3830047001411						

Toplotna črpalka omogoča zajem zraka iz prostorov s toplotnimi dobitki (kopalnica, kuhinja,...), vodenje skozi toplotno črpalko in izpust v okolico ali izbrani prostor. S tem omogočimo prezračevanje izbranih prostorov in povečamo grelno število TČ. Cevna povezava Φ150 mm z max. dolžino od mesta sesanja do izpusta 10 m. V primeru postavitve v kotlovnico lahko pozimi koristimo toploto kotlovnice, poleti pa preko kanalske povezave ohlaja shrambo ali klet. Vsebuje regulator **OPTITRONIC**. Izvedbe z oznako **E** imajo vgrajen el. grelec 1,5 kW, ki lahko služi kot rezervni ali vzporedni toplotni vir

SILVER linija - Visoko zmogljive izvedba (kompaktna ali VZ) 25% večji učinek in prihranek v primerjavi s klasičnimi TČ!!!



<b>TČ2RT-231 AVT NOVO</b> 3830047001428	230	1,96	0,75	1520/670/136	Bojler je vakuumsko emajliran z Mg-anodo in srebrnim pločevinastim plaščem. Izolacija trdi PU. Vse TČ imajo plaščni kondenzator, ki preprečuje nabiranje vodnega kamna in zagotavlja dolgotrajno učinkovitost. (bojlerji - Austria Email)	1.523
<b>TČ2RT/E-231 AVT</b> 3830047001435 NOVO						1.578
<b>TČ2RT-321 AVT</b> 3830047000476	300	1,96	1,2	1830/670/150		1.676
<b>TČ2RT/E-321 AVT</b> 3830047000483						1.731
<b>TČ3 RT-321 AVT</b> 3830047001442						1.746
<b>TČ3 RT/E-321 AVT</b> 3830047001459	2,8	1.801				

Popolnoma nova zasnova hladilnega sistema za toplotne črpalke v Evropi. Visokoučinkovit kompresor vodilnega francoskega proizvajalca, je rotacijske izvedbe (ni batni) in hladivo R134A. Skoraj za 1/3 je manjša poraba energije in krajši čas segrevanja vode. Grelno število je do 3,8 (klasična TČ do 3,2). Izvedbe z oznako **E** imajo vgrajen el. grelec 1,5 kW, ki lahko služi kot rezervni ali vzporedni toplotni vir.



Prigradne TČ - agregat spodaj - Linija SILVER - NOVO!

<b>TČ2P-140 AVT</b> 3830047001206	140	1,96	0,6	1014/600 +330/115	Bojler je vakuumsko emajliran z Mg-anodo in srebrnim pločevinastim plaščem. Izolacija trdi PU. (Austria Email)	1.358
<b>TČ2P-200 AVT</b> 3830047001213	200	1,96	0,91	1340/600 +330/128		1.393
<b>TČ2P-300 AVT</b> 3830047001220	300	1,96	1,2	1797/600 +330/141		1.469
<b>TČ3P - 400 AVT</b> 3830047000940	400	2,8	1,45	1838/670 +330/161		1.737
<b>TČ3P - 500 AVT</b> 3830047001244	500	2,8	1,76	1838/750 +330/191		1.899

Nova univerzalna zasnova agregata z dodanim multifunkcijskim krilnikom OPTITRONIC z izvedo AVT.

**SILVER** linija - AVT izvedba z ločenim uparjalnikom


<b>TČ2-231 AVT/LU1</b> 3830047001466	230	1,96	0,75	1680/670/130 400x350x240	Bojler je vakuumsko emajliran z Mg-anodo in srebrnim pločevinastim plaščem. Izolacija trdi PU. Vse TČ imajo plaščni kondenzator, ki preprečuje nabiranje vodnega kamna in zagotavlja dolgotrajno učinkovitost. (bojlerji - Austria Email)	1.428
<b>TČ2/E-231 AVT/LU1</b> 3830047001473						1.483
<b>TČ2-231 AVT/LU2</b> 3830047001480						1.498
<b>TČ2/E-231 AVT/LU2</b> 3830047001497						1.553
<b>TČ2-231 AVT/LU3</b> 3830047001503						1.523
<b>TČ2/E-231 AVT/LU3</b> 3830047001510	300	1,96	1,2	1830/670/145 400x350x240	1.578	
<b>TČ2-321 AVT/LU1</b> 3830047000414					1.581	
<b>TČ2/E-321 AVT/LU1</b> 3830047000421					1.636	
<b>TČ2-321 AVT/LU2</b> 3830047000438					1.651	
<b>TČ2/E-321 AVT/LU2</b> 3830047000445					1.706	
<b>TČ2-321 AVT/LU3</b> 3830047001107	300	1,96	1,45 / 0,6	1830/670/166 400x350x240	1.676	
<b>TČ2/E-321 AVT/LU3</b> 3830047001114					1.731	
<b>TČ2 - 322 AVT / LU1 SOLAR</b> 3830047000667					1.633	

Nova kompaktna visokotemperaturna toplotna črpalka z agregatom nad boilerjem z avtomatskim časovnim pregrevanjem vode preko 60°C.

**LU1** – klasična izvedba uparjalnika; **LU2** – zaprta izvedba uparjalnika za lepše kleti ali shrambe; **LU3** – lepša izvedba uparjalnika za vgradnjo v bivalne prostore. Toplotno črpalko namestimo v kotlovnico, uparjalnik pa v prostor (shramba, klet), ki ga želimo hladiti.

Uparjalnik je lahko tudi izven objekta (na fasadi), zaščiten pred dežjem. Povezava uparjalnika in boilerja: Cu  $\Phi 6$  in  $\Phi 10$ mm max dolžina 8m, elek. Povezava 3 x 0,75 m<sup>2</sup>, lahko tudi podometno. Montažo uparjalnika in povezavo izvede monter hladilne tehnike in ni vključena v ceno. Izvedbe z oznako "E" imajo vgrajen el. grelec 1,5 kW, ki služi kot rezervni ogrevalni vir in primeru podhladitve prostora.

**Montaža plinskega dela ločenih izvedb:**

Bojler toplotne črpalke mora biti pred montažo že priključen na vodovodno omrežje, ter napolnjen z vodo. Cena montaže do razdalje 3,0 m z enim prebojem skozi zid znaša **270 EUR**. Pri večji oddaljenosti se cena montaže poveča za **17 EUR / m**.

**SILVER** linija - solarna izvedba - **NOVO!**


<b>TČ2 - 322 AVT SOLAR</b> 3830047000629	300	1,96	1,45 / 0,6	1830/670/166	Bojler je vakuumsko emajliran z Mg-anodo in srebrnosivim pločevinastim plaščem ter dvema top. izmenjevalcema. Izolacija visokoizolativni zaprtocelični trdi PU. Bojler je brez prednje prirobnice.	1.588
<b>TČ2/E - 322 AVT SOLAR</b> 3830047000636	300	1,96	1,45 / 0,6	1830/670/166		1.643
<b>TČ2RT - 322 AVT SOLAR</b> 3830047001008	300	1,96	1,45 / 0,6	1830/670/171		1.728
<b>TČ2RT/E - 322 AVT SOLAR</b> 3830047001015	300	1,96	1,45 / 0,6	1830/670/171		1.783
<b>TČ2 VZ - 322 AVT SOLAR</b> 3830047001046	300	1,96	1,45 / 0,6	1850/670/170		1.653
<b>TČ2 VZ/E - 322 AVT SOLAR</b> 3830047001053	300	1,96	1,45 / 0,6	1850/670/170		1.708
<b>TČ2 VZRT - 322 AVT SOLAR</b> 3830047001022	300	1,96	1,45 / 0,6	1850/670/171		1.793
<b>TČ2 VZRT/E - 322 AVT SOLAR</b> 3830047001039		1,96		1.848		
<b>TČ3 VZRT - 322 AVT SOLAR</b> 3830047000148		2,9		1.861		



<b>TČ2P – 200 AVT SOLAR</b> 3830047000872	200	1,96	1,0 / 0,7	1340/600 +330/157	Agregat je pritrjen na stransko prirobnico. Možnost naknadne vgradnje električnega grelca tip SH.	1.483
<b>TČ2P – 300 AVT SOLAR</b> 3830047000889	300	1,96	1,2 / 0,7	1797/600 +330/194		1.609
<b>TČ3P – 500 AVT SOLAR</b> 3830047000759	500	2,9	1,76+0,7	1838/750 +330/294		1.983

Solarna toplotna črpalka je namenjena uporabi do štirih različnih virov segrevanja sanitarne vode. V bojler sta vgrajena dva toplotna izmenjevalca. Spodnji je namenjen segrevanju s sistemom sončnih kolektorjev, zgornji pa segrevanju s kotlom na olje, plin ali drva. Za regulacijo skrbi regulator OPTITRONIC z izvedo AVT. Toplotni izmenjevalec toplotne črpalke je nameščen v spodnji polovici boilerja. Vklopi pa se, ko sončni kolektorji ne dovedejo dovolj potrebne toplote. Izvedbe z oznako E imajo vgrajen el. grelec 1,5 kW. Tudi ostale izvedbe TČ2P... lahko imajo vgrajen električni grelec moči 1,5 ali 2,0 kW

#### Pomembno:

Vsi boilerji imajo vgrajen toplotni prenosnik toplote za priključitev na kotel. Obtočna črpalka za primer ogrevanja s kotlom je lahko regulirana z vgrajenim regulacijo OPTITRONIC ali s kotlovno regulacijo, če ta to omogoča. V primeru ogrevanja s kotlom na drva je potrebno na obtok vgraditi naležni termostat, ki dovoljuje delovanje obtočni črpalke le pri dovolj ogretem kotlu.

 <b>termotehnika</b> toplotne črpalke hladilni sistemi	<b>TOPLOTNE ČRPALKE Z BOJLERJEM</b> <b>SUPERVARČNE IZVEDBE</b>	<b>Prodajna skupina 1</b>

Za vse, ki želijo biti v koraku z najnovejšo tehnologijo skrbeti za čisto okolje ter varčevati z energijo smo v podjetju Termotehnika d.o.o. razvili posebno supervarčno serijo «ECO» sanitarnih toplotnih črpalk ter serijo nizkotemperaturnih toplotnih črpalk, ki delujejo celo do -10°C.

#### Super varčne toplotne črpalke, serije ECO - NOVO!

<b>TČ2RT/E-231 ECO</b> 3830047001527	230	1,96	0,75	1520/670/132	Bojler je vakuumsko emajliran z Mg-anodo in srebrnim pločevinastim plaščem ter velikopovršinskim plaščnim kondenzatorjem. Izolacija zaprtocelični trdi PU. (Austria Email)	1.648
<b>TČ2VZRT/E-231 ECO</b> 3830047001534	230	1,96	0,75	1550/670/136		1.713
<b>TČ2RT/E-321 ECO</b> 3830047000094	300	1,96	1,2	1830/670/151		1.801
<b>TČ2VZRT/E-321 ECO</b> 3830047000100	300	1,96	1,2	1850/670/156		1.866
<b>TČ2RT/E-322 ECO SOLAR</b> 3830047001541	300	1,96	1,45+0,6	1850/670/166		1.853
<b>TČ2VZRT/E-322 ECO SOLAR</b> 3830047001558	300	1,96	1,45+0,6	1850/670/170		1.918

Produkt večletnega razvoja in uporaba najnovejših tehnologij je supervarčna sanitarna TČ, ki se lahko pohvali z edinstvenim grelnim številom kar 4,3 (Zrak 15°C segrevanje vode iz 15 na 45°C) izmerjeno po standardu EN255/3.

#### Nizkotemperaturne toplotne črpalke serije NT(do-10°C) - NOVO!

<b>TČ2VZRT/E – 231 ECO NT</b> 3830047001565	230	1,96	0,75	1550/670/137	Bojler je vakuumsko emajliran z Mg-anodo in srebrosivim pločevinastim plaščem ter dvema top. izmenjevalcema. Izolacija je visokoizolativni zaprtocelični trdi PU.	1.753
<b>TČ2VZRT/E – 321 ECO NT</b> 3830047001572	300	1,96	1,2	1850/670/157		1.906
<b>TČ2VZRT/E – 322 ECO NT SOLAR</b> 3830047001589	300	1,96	1,45+0,6	1850/670/171		1.958
<b>TČ3VZRT/E-321 NT</b> 3830047000087	300	2,9	1,2	1850/670/175		1.906

Nizkotemperaturna sanitarna toplotna črpalka je namenjena uporabi predvsem pri pasivnih in nizkoenergijskih hišah, potreben vgradni prostor je minimalen, za svoje delovanje pa toplotna črpalka zajema zunanji zrak. Poseben sistem odtaljevanja z vročim plinom omogoča delovanje celo do -10°C.



Model / EAN13	Priporočen volumen boilerja (l)	Grelna moč (kW)	Povezava v (m)	Višina/ širina/ globina (mm)/teža(kg)	Izvedba montaže	Cena brez DDV v EUR
---------------	---------------------------------	-----------------	----------------	---------------------------------------	-----------------	---------------------

**Stenska izvedba - linija Silver (AVT) - NOVO!**


<b>TČ2S - V1 VT</b> 3830047001138	min. 200	1,96	vodna do 20 m	470x880x330/37	Cevna povezava $\Phi$ 18, obtočna črpalka, raztezna posoda, varnostni ventil, manometer.	959
<b>TČ3S - V1 VT</b> 3830047001183	min. 200	3,0		470x880x330/42		1.086
<b>TČ2S - F1 AVT*</b> 3830047001121	min. 200	1,96	freonska do 8 m	470x880x330/37	Cevna povezava Cu $\Phi$ 10 ( $\Phi$ 8) in $\Phi$ 6 mm. Kondenzator je vgrajen v prirobnico $\Phi$ 180 mm.	859
<b>TČ3S - F1 AVT</b> 3830047001176	min. 200	3,0		470x880x330/42		953

**Nova univerzalna zasnova stenskega ali pa samostoječega agregata z možnostjo priključkov z leve ali desne strani (fleksibilne priključne cevi) ter dodanim multifunkcijskim krilnikom OPTITRONIC (izvedba AVT), ki ga lahko namestimo zgoraj ali spodaj. Ob naročilu je potrebno navesti želeno pozicijo priključkov ter komandne plošče. Serijsko je krmilnik nameščen na spodnji sprednji strani in priključki na levi strani.**

Toplotna črpalka je namenjena za povezavo z že obstoječim boilerjem. Dobavljiva je izvedba z vodno ali freonsko povezavo. Pri vodni povezavi mora boiler imeti navojna priključka DN25, freonsko povezavo pa izvedemo na prirobnico  $\Phi$ 180 mm zgoraj ali spodaj s strani, maksimalna dolžina 8m. Montažo **TČ2S-V1** lahko izvede inštalater ogrevalnih sistemov, **TČ2S-F1** pa monter hladilnih sistemov. Montaža ni zajeta v ceni. Linija Silver vsebuje multifunkcijski krmilnik z antilegionelno funkcijo.

\* Za povezavo na boilerje volumna 200l (razen VS201) pri F izvedbi je potreben poseben krajši in orebreni kondenzator, za katerega znaša doplačilo **78 EUR** pri izvedbah **TČ3S-F** je že v ceni!

Model / EAN13	Priporočen volumen boilerja (l)	Grelna moč (kW)	Površina topl. izmen. (m <sup>2</sup> )	Višina/ širina/ globina (mm)/teža(kg)	Izvedba montaže	Cena brez DDV v EUR
---------------	---------------------------------	-----------------	---	---------------------------------------	-----------------	---------------------

**Prigradna izvedba na prirobnico spodaj - linija Silver (AVT)**


<b>TČ2P - SP1 AVT*</b> 3830047001169	min. 200	1,96	/	470x880x330/37	Agregat se privijači na spodnjo prirobnico boilerja $\Phi$ 180 mm, ima digitalni multifunkcijski krmilnik OPTITRONIC z antilegionelno funkcijo.	870
<b>TČ3P - SP1 AVT*</b> 3830047001190		2,9	/	470x880x330/42		987
<b>TČ2P/E - SP1 AVT</b> 3830047000612		1,96	/	470x880x330/37	Agregat se privijači na spodnjo prirobnico boilerja $\Phi$ 180 mm, ima digitalni multifunkcijski krmilnik OPTITRONIC z antilegionelno funkcijo ter dodatni 1,3 kW el. grelec za uporabo v primeru podhladitve prostora.	935

Toplotna črpalka je namenjena za prigradno na boiler s spodnjo prirobnico  $\Phi$ 180 mm in vgradno globino vsaj 50cm.

**Vgradna globina kondenzatorja je 50 cm! Pri naročilu obvezno navesti tip boilerja in zasak prirobnice !!!**

\* Za prigradno na boilerje volumna 200l (razen VS201) je potreben poseben krajši in orebreni kondenzator dolžine 45cm, za katerega znaša doplačilo **78 EUR** pri izvedbah **TČ3P** je že v ceni!

**TČ2S-V...**

**TČ2-F...**

**TČ2P...**

**Izvedba z vodenim zrakom brez boilerja - linija Silver (AVT)**

**NOVO**

<b>TČ2VZ - SV VT</b> 3830047000896	min. 200	1,96	/	480x670/48	Agregat ima priložen nosilec za namestitev na steno, ima digitalni multifunkcijski krmilnik OPTITRONIC z antilegionelno funkcijo.	997
<b>TČ2VZ - SF AVT</b> 3830047000902		1,96	/	480x670/45		865

Toplotna črpalka je namenjena za povezavo z že obstoječim boilerjem. Dobavljiva je izvedba z vodno ali freonsko povezavo. Pri vodni povezavi mora boiler imeti navojna priključka DN25, freonsko povezavo pa izvedemo na prirobnico  $\Phi$ 180 mm zgoraj ali spodaj s strani z maksimalno dolžino 8m. Montažo **TČ2VZ-SV** lahko izvede inštalater ogrevalnih sistemov, **TČ2VZ-SF** pa monter hladilnih sistemov. Montaža ni zajeta v ceni. Linija Silver vsebuje multifunkcijski krmilnik z antilegionelno funkcijo.

\* Za povezavo na boilerje volumna 200l (razen VS201) pri F izvedbi je potreben poseben krajši in orebreni kondenzator, za katerega znaša doplačilo **78 EUR** pri izvedbah **TČ3S-F** je že v ceni!

Model / EAN13	Volumen (l)	Grelna moč (kW)	Površina topl. izmen. (m <sup>2</sup> )	Višina/premer (mm)	Bojler	Cena brez DDV v EUR
---------------	-------------	-----------------	---	--------------------	--------	---------------------

**Izvedba z bojlerjem**

<b>TČ3 – 400</b> 3830047000704	400	2,9	1,64	2100/700	Bojler je vakuumsko emajliran z Mg-anodo in sivim ali rdečim polistirolskim plaščem. Izolacija trdi PU. (Lentherminvest)	1.905
<b>TČ3 – 400 SOLAR</b> 3830047001251			1,64 / 0,85			2.015
<b>TČ3 – 500</b> 3830047000711	500	2,9	2,17	2000/800	Bojler je vakuumsko emajliran z Mg-anodo in sivim ali rdečim polistirolskim plaščem. Izolacija trdi PU. (Lentherminvest)	1.989
<b>TČ3 – 500 SOLAR</b> 3830047000766			2,17 / 1,63			2.232
<b>TČ3E – 500 SOLAR</b> 3830047000773			2,2	2200/800		2.353
<b>TČ5 – 500</b> 3830047000728			5,0	2,17		2200/800
<b>TČ5P – 800</b> 3830047000735	800	5,0	2,0	2000/1000	Bojler je vakuumsko emajliran, z Mg-anodo in PU izolacijo s skajem, ter enim cevni top. izmenjevalcem (Austria Email)	3.331
<b>TČ5P – 1000</b> 3830047000742	1000	5,0	2,4	2350/1000		3.798

Toplotne črpalke volumnov nad 1000 litrov in grelnih moči večjih od 5 kW ali z ločenim uparjalnikom so dobavljive po naročilu. Izvedbe z oznako **E** imajo vgrajen el. grelec 2 kW.

Model / EAN13	Priporočen volumen bojlerja (l)	Grelna moč (kW)	Povezava v (m)	Višina/ širina/ globina (mm)	Izvedba montaže	Cena brez DDV v EUR
---------------	---------------------------------	-----------------	----------------	------------------------------	-----------------	---------------------

**Izvedba brez bojlerja - stenska izvedba**

<b>TČ5S – V</b> 3830047000780	800 do 1000	5,0	vodna do 20 m	690/475/550	Montaža na steno, izvede se vodna cevna povezava $\Phi$ 22 mm na bojlerski toplotni izmenjevalec.	1.869
<b>TČ7S – V</b> 3830047000797	1000 do 1500	7,0				2.485
<b>TČ5S – F</b> 3830047000803	800 do 1000	5,0	freonska do 12 m	690/475/550	Montaža na steno, izvede se freonska cevna povezava $\Phi$ 10 in $\Phi$ 12 mm z kondenzatorjem vgrajenim v prirobnico bojlerja. Ohišje je iz pločevine.	1.869
<b>TČ7S – F*</b> 3830047000810	1000 do 1500	7,0				2.485

Montaža v ceni ni zajeta in se določi v ponudbi na osnovi oglada. Izvedbo z vodno povezavo lahko po navodilih izvede monter ogrevalnih sistemov. Ploščina toplotnega prenosnika v bojlerju mora biti min. 2,0 m<sup>2</sup>.

Izvedbo z freonsko povezavo lahko izvede po naših navodilih izključno monter hladilnih naprav.

**TČ - VELIKIH MOČI (65°C!!!) - za največje potrošnike vode**


<b>TČ5 KV - HT</b> 3830047001596	800 do 1000	5,0	vodna do 20 m	138/88/56	Postavitev na tla, izvede se vodna cevna povezava $\Phi$ 25 mm na bojlerski toplotni izmenjevalec.	3.429	
<b>TČ7 KV - HT</b> 3830047001602	1000 do 1500	7,2				3.532	
<b>TČ10 KV - HT</b> 3830047001619	1000 do 2000	10,5		138/88/56	Postavitev na tla, izvede se vodna cevna povezava $\Phi$ 32 mm na bojlerski toplotni izmenjevalec.	3.923	
<b>TČ13 KV - HT</b> 3830047001626	1500 do 3000	12,7				163/88/56	4.448
<b>TČ18 KV - HT</b> 3830047001633	2000 do 4500	18,7					163/88/56

**NOVO! VSE NAVEDENE IZVEDBE SO DOBAVLJIVE tudi ločeni izvedbi z gretjem vode na 65°C (primerno za šole, vrtce, zdravstvene domove, kampе,...)**



Opomba: TČ so brez oddaljevalnega sistema, z vklopnim stikalom in elektronskim regulatorjem temperature. Max. temp. gretja vode je 65°C (posebna izvedba do 70°C). Deluje do temp. okolice min. 8°C in max. 35°C. Izvedba je še posebej primerna za uporabo v kampih, gostinskih objektih, vrtcih in šolah.

Model	Volumen (l)	Površina topl. izmen (m <sup>2</sup> ) spodaj zgoraj	Višina/Premer (mm)	Izvedba	Teža (kg)	Cena brez DDV v EUR
-------	-------------	---	--------------------	---------	-----------	---------------------


## Bojlerji TERMO-TEHNIKA

	<b>WPS 220</b>	200	0,7	1340/600	Bojler je emajliran po DIN 4753 ima vgrajeno Mg-anodo, en toplotni izmenjevalec (razen WPS 322, ki ima dva), <b>prirobnico na vrhu</b> bojlerja $\Phi$ 180 mm in sivo-srebrnim pločevinastim plaščem. Izolacija 5cm trdi PU. Pri ...220 in ...320 je vgrajen mehanski termometer.	120	545
	<b>WPS 320</b>	300	1,02	1548/670		148	696
	<b>WPS 320 BL (moder)</b>	300	1,02	1548/670		148	696
	<b>WPS 221</b>	200	0,91	1340/600		124	588
	<b>WPS 321</b>	300	1,45	1548/670		156	761
	<b>WPS 322</b>	300	1,45 / 0,6	1548/670		161	850


## Standardni bojlerji

	<b>HT 140 ER</b>	140	0,57 /	1014/600	Bojler je emajliran po DIN 4753, z enim toplotnim izmenjevalcem in sivo srebrnim pločevinastim plaščem. Izolacija 5cm trdi PU, prirobnica $\Phi$ 180 mm. Vgrajena je Mg-anoda. Izvedbe TWS... imajo tudi mufo 6/4" za vgradnjo el. grelca tipa SH... Bojlerja <b>VS301 in VS501 imata prirobnico <math>\Phi</math>240 mm.</b>	89	489
	<b>HT 200 ER</b>	200	0,91 /	1340/600		121	544
	<b>TWS 201</b>					122	524
	<b>HT 300 ER</b>	300	1,2 /	1797/600		149	625
	<b>TWS 301</b>					150	600
	<b>HT 400 ER</b>	400	1,45 /	1838/670		182	774
	<b>HT 500 ER</b>	500	1,76 /	1838/750		205	931
	<b>TWS 501</b>					206	840
	<b>VS 201</b>	200	1,2 /	1340/600		126	583
	<b>VS 301</b>	300	1,6 /	1797/600		157	729
	<b>VS 501</b>	500	2,1 /	1838/750	216	992	
	<b>HR 160</b>	160	1,4 /	1118/600	Bojler je emajliran po DIN 4753, z enim velikopovršinskim toplotnim izmenjevalcem in sivo srebrnim polistirolskim plaščem. Izolacija 5cm trdi PU, prirobnica $\Phi$ 180 mm. Vgrajena je Mg-anoda. Izvedbe HRS... imajo tudi mufo 6/4" za vgradnjo el. grelca tipa SH..., velikopovršinski toplotni izmenjevalec pa je dvojno navit.	88	563
	<b>HR 200</b>	200	1,8 /	1340/600		96	620
	<b>HR 300</b>	300	2,6 /	1797/600		132	760
	<b>HR 400</b>	400	3,8 /	1832/670		170	950
	<b>HR 500</b>	500	4 /	1838/750		186	1.120
	<b>HRS 200</b>	200	2,85 /	1350/600		135	999
	<b>HRS 300</b>	300	3,5 /	1435/670		170	1.142
	<b>HRS 400</b>	400	5 /	1800/670		212	1.290
	<b>HRS 500</b>	500	6 /	1806/750		254	1.398
	<b>HRS 750 NOVO</b>	750	6 /	2000/1000		317	1.997
	<b>HRS 900 NOVO</b>	900	7,5 /	2350/1000	374	2.240	

## Solarni bojlerji

	<b>HT 200 ERR</b>	200	0,91/0,7	1340/600	Bojler je emajliran po DIN 4753, z dvema toplotnima izmenjevalcema in sivo srebrnim pločevinastim plaščem. Izolacija 5cm trdi PU, prirobnica $\Phi$ 180 mm. Vgrajena je Mg-anoda.	136	614
	<b>HT 300 ERR</b>	300	1,20 / 0,7	1797/600		157	739
	<b>HT 400 ERR</b>	400	1,45 / 0,7	1832/670		185	906
	<b>HT 500 ERR</b>	500	1,76 / 0,7	1838/750		214	1.020
	<b>VS 302</b>	300	1,6 / 1,0	1797/600		164	792
	<b>VS 502</b>	500	2,1 / 1,1	1838/750		234	1.065
	<b>WP SOL 350</b> <b>WP SOL 600 NOVO</b>	350 600	1,2 / 3,5 1,15/4,23 WP SOL 600 ima ECO SKIN izolacijo	1832/670 2045/850	Popolnoma nov koncept bojlerja zasnovan posebej za kombinirano segrevanje sanitarne vode z <b>ogrevalno toplotno črpalke (zgoraj) ter sončnimi kolektorji (spodaj)</b>	176 264	1.254 1.865

## Ležeči bojlerji

	<b>LSP 150</b>	150	1,0	550/600/ 1030	Bojler je emajliran po DIN 4753 ima vgrajeno Mg-anodo, toplotni izmenjevalec, prirobnico $\Phi$ 180 mm in ima beli pločevinast plašč. Izolacija 5cm trdi PU.	83	590
	<b>LSP 200</b>	200	1,3	550/600/ 1295		108	672
	<b>LSP 350</b>	350	1,6	752/752/ 1450		215	1.549
	<b>LSP 500</b>	500	2,0	752/752/ 1750		251	1.716

Model	Volumen (l)	Površina topl. izmen (m <sup>2</sup> ) spodaj zgoraj	Višina/ Premer (mm)	Izvedba	Teža (kg)	Cena brez DDV v EUR
-------	-------------	---	------------------------	---------	-----------	---------------------

## Velikolitražni bojlerji

VT-N 800 FFM	800	2x prirobnica 240mm	2000/1000	Bojler je emajliran po DIN 4753, ima vgrajeno Mg-anodo, mehko izolacijo 10 cm in polistirolski plašč. Ima prirobnico Φ240 mm in mužno 6/4" za električni grelec tipa SH... Pri ...FFM je v ceni upoštevan samo en pokrov prirobnice.	219	1.494
VT-N 800 FRM		2,0 /			244	1.559
VT-N 800 FRMR		2,0 1,2			269	1.944
VT-N 1000 FFM	1000	2x prirobnica 240mm	2350/1000		219	1.692
VT-N 1000 FRM		2,4 /			267	1.994
VT-N 1000 FRMR		2,4 1,2			350	2.286

## Visokozmogljivi velikolitražni bojlerji

VT-S 800 FRM	800	2,76	2000/1000	Bojler je emajliran po DIN 4753, ima vgrajeno el. Titanovo anodo, mehko izolacijo 10 cm, povečanim toplotnim prenosnikom, PS plaščem, prirobnico Φ240 mm, mužno 6/4". (10 bar-ska izvedba)	244	1.819
VT-S 800 FRMR		2,76 / 1,20			269	2.146
VT-S 1000 FRM	1000	3,51	2350/1000		267	2.193
VT-S 1000 FRMR		3,51 / 1,20			350	2.506

Vsi zgoraj navedeni bojlerji imajo izboljšano ECO SKIN toplotno izolacijo.

Večji volumni (dobavljivost 8-10 tednov)

VT 1250 FRMF	1250	3,0 /	2050/1200	Bojler je emajliran po DIN 4753 ima vgrajeno el. Titanovo anodo, mehko izolacijo 10 cm in ima polistirolski plašč, prirobnico Φ240 mm. Pri ...FFM je v ceni upoštevan samo en pokrov prirobnice.	310	3.914
VT 1500 FFM	1500	2x prirobnica 240mm	2122/1200		360	4.718
VT 1500 FRM		3,5 /			404	5.355
VT 2000 FFM	2000	2x prirobnica 240mm	2313/1300		420	6.062
VT 2000 FRM		4,0 /			475	6.722
VT 2500 FFM	2500	2x prirobnica 240mm	2373/1400		495	6.959
VT 2500 FRM		4,0 /			550	7.640

Pri vseh velikolitražnih bojlerjih je v dimenzijah že všteta 10 cm debela mehka izolacija.

## Bojlerji za centralne sisteme brez toplotnega izmenjevalca

LDS 200	200	/	1300/600	Bojler je emajliran po DIN 4753 ima vgrajeno Mg-anodo, prirobnico Φ180 mm in ima bel pločevinast plašč. Izolacija 5cm trdi PU. Razen pri LDS 800 in LDS 1000, kjer je mehka ECO SKIN izolacija 10 cm.	96	569
LDS 300	300	/	1760/600		115	638
LDS 400	400	/	1785/670		141	779
LDS 500	500	/	1806/670		184	886
LDS 800	800	/	2000/990		200	1.553
LDS 1000	1000	/	2350/990		270	1.878

Bojlerja LDS 800 in LDS 1000 imata izboljšano ECO SKIN toplotno izolacijo – sive barve.

## Zalogovniki večjih volumnov z razslojevanjem - NOVO

Vsi zalogovniki tipa PZ, PZR in PZRR imajo izboljšano ECO SKIN toplotno izolacijo.

PZ 500	500	/	1725/850	Zalogovnik je toplotno izoliran z mehko ECO SKIN izolacijo deb. 100 mm. Premer in višina sta podana z upoštevanjem debeline izolacije. Plašč je iz polistirola. PZ... = brez izmenjevalca PZR... = z enim izmenjevalcem PZRR... = z 2-ma izmenjevalcema	108	815
PZR 500	500	1,9 / -	1725/850		110	972
PZRR 500	500	1,9 / 1,2	1725/850		118	1.038
PZ 800	800	/	1785/990		166	920
PZR 800	800	2,4 / -	1785/990		169	1.104
PZRR 800	800	2,4 / 1,6	1785/990		178	1.223
PZ 1000	1000	/	2085/990		181	1.013
PZR 1000	1000	3 / -	2085/990		184	1.208
PZRR 1000	1000	3 / 2,4	2085/990		195	1.348
PZ 1500	1500	/	2235/1200		210	1.356
PZR 1500	1500	3,6 / -	2235/1200		213	1.562
PZRR 1500	1500	3,6 / 2,4	2235/1200		225	1.746

Model	Volumen zalogovnika / volumen bojlerja (l)	Površina topl. izmen (m <sup>2</sup> )	Višina/Premer (mm)	Izvedba	Teža (kg)	Cena brez DDV v EUR
-------	--	--	--------------------	---------	-----------	---------------------


**Zalogovnik s pretočnim ogrevanjem sanitarne vode -NOVO ECO SKIN**

KWS 500	500	1,8	4,0*	1660/750	Zalogovnik je toplotno izoliran z mehko izolacijo deb. 100 mm. Premer in višina sta podana z upoštevanjem debeline izolacije. Plašč je iz polistirola in je sive barve	186	2.095
KWS 800	800	2,5	5,5*	1700/990		218	2.520
KWS 1000	1000	3,1	7,4*	2050/990		256	3.007
KWS 1500 NOVO	1500	3,5	7,4*	2150/1200		340	3.359

\* Površina valovitega – nerjavnega toplotnega prenosnika je namenjena za pretočno segrevanje sanitarne vode

**Zalogovnik z bojlerjem (primeren za sisteme na biomaso)ECO SKIN**


SISS 350/100	350 / 100	1,45	1376/850	Zalogovnik je toplotno izoliran z mehko ECO SKIN izolacijo deb. 100 mm. Premer in višina sta podana z upoštevanjem debeline izolacije. Plašč je iz polistirola.	143	1.156
SISS 500/150	500 / 150	1,9	1735/850		166	1.269
SISS 750/150	750 / 150	2,4	1800/990		200	1.461
SISS 900/200	900 / 200	3,0	2150/990		234	1.710
SISS 1250/200 NOVO	1250 / 200	3,0	1900/1200		278	2.076
SISS 1500/250 NOVO	1500 / 250	3,6	2255/1200		312	2.236

**Zalogovniki za ogrevalne sisteme s toplotnimi črpalkami**


PS TTE 130M*	130	756/670	/	Zalogovnik je toplotno izoliran s poliuretanom, ima pločevinast plašč sivo-srebrne barve. Izolacija trdi PU, 6/4" priključek za palični el. grelec, prirobnica $\Phi$ 180 mm	53	399
WPPS 200	200	1365/600	$\Phi$ 180		118	406
WPPS 300	300	1822/600			125	462
WPPS 400	400	1835/670			135	604
WPPS 500	500	1863/750			170	651

\*Za optimalni izkoristek prostora lahko na PS TTE 130M postavimo bojler HRS300, WPS322, ali HR 200.

**Zalogovniki večjih volumnov z izolacijo ECO SKIN**


PSM 500	500	1725/850	/	Zalogovnik je toplotno izoliran z mehko izolacijo deb. 100 mm. Premer in višina sta podana z upoštevanjem debeline izolacije. Plašč je iz polistirola. Zalogovnik ima mužno 6/4" (Austria Email)	103	720
PSM 800	800	1785/990	/		156	824
PSM 1000	1000	2135/990	/		171	902
PSM 1500	1500	2235/1200	/		200	1.209
PSM 2000	2000	2465/1200	/		226	1.563
PSM 3000	3000	2845/1450	/		305	2.604
PSM 4000	4000	2800/1600	/	375	3.535	
PSM 5000	5000	3035/1800	/	445	4.025	
PSF 500	500	1725/850	$\Phi$ 240	Zalogovnik je toplotno izoliran z mehko izolacijo deb. 100 mm. Premer in višina sta podana z upoštevanjem debeline izolacije. Plašč je iz polistirola. Zalogovnik ima mužno 6/4" in priložen pokrov prirobnice $\Phi$ 240 (Austria Email)	105	851
PSF 800	800	1785/990			158	953
PSF 1000	1000	2135/990			173	1.006
PSF 1500	1500	2235/1200			202	1.347
PSF 2000	2000	2465/1200			228	1.658
PSF 3000	3000	2845/1450			307	2.743
PSF 4000	4000	2800/1600	377	3.739		
PSF 5000	5000	3035/1800	447	4.217		
PSR 500	500	1725/850	2,3 m <sup>2</sup>	Zalogovnik je toplotno izoliran z mehko izolacijo deb. 100 mm. Premer in višina sta podana z upoštevanjem debeline izolacije. Plašč je iz polistirola. Zalogovnik ima mužno 6/4" in en cevni toplotni prenosnik, razen izvedbe PSRR...ki imata dva prenosnika. Pri slednjih izvedbah ni možna trda izolacija.	113	859
PSR 800	800	1785/990	2,7 m <sup>2</sup>		149	986
PSRR 800	800	1785/990	2,4 + 1,8 m <sup>2</sup>		164	1.053
PSR 1000	1000	2135/990	3 m <sup>2</sup>		176	1.079
PSRR 1000	1000	2135/990	3 + 2,4 m <sup>2</sup>		192	1.220
PSR 1500	1500	2235/1200	3,6 m <sup>2</sup>		205	1.420
PSRR 1500	1500	2235/1200	3,6 + 2,4 m <sup>2</sup>		224	1.547
PSR 2000	2000	2465/1200	4,2 m <sup>2</sup>		231	1.743
PSR 3000	3000	2760/1450	4,2 m <sup>2</sup>		310	2.954
PSR 4000	4000	2800/1600	5 m <sup>2</sup>		380	3.924
PSR 5000	5000	2935/1800	6 m <sup>2</sup>		450	4.404

Vsi zgoraj navedeni zalogovniki (do 2000 l) z mehko izolacijo imajo **izboljšano ECO SKIN toplotno izolacijo.**

**Kombinacija zalogovnika pod bojlerjem - SET - PRODAJNA SKUPINA 3!**

WPS 150/304 TT	150 / 300	4,0	2000/700	Zalogovnik je toplotno izoliran z mehko izolacijo	210	1.149
----------------	-----------	-----	----------	---	-----	-------

**Toplotne črpalke za segrevanje sanitarne vode**
**TČ 2 VZ / E - 221 AVT / LU**

Ločen uparjalnik

 Regulacija: **BASIC, HT**
**VT** – pregrevanje vode na preko 60°C,

**AVT** – avtomatsko pregrevanje vode na preko 60°C,

**NT** – Nizkotemperaturna izvedba z odtaljevanjem,

**ECO** – supervarčna izvedba

 Volumen bojlerja: **200/231, 300/321, 400, 500, 800, 1000**

Z električnim grelcem ali brez

 Izvedba TČ: **P** – prigradna (na spodnjo prirobnico)

**VZ** – voden zrak,

**RT** – izvedba z rotacijskim kompresorjem.

**kombinacija (PRT, VZRT)**
**SOLAR** – bojler z dvema top. prenosnikoma

**S – V** – stenska agregat vodna povezava

**S – F** – stenska agregat freonska povezava

 Nazivna toplotna moč v kW: **2, 3, 5, 7.**

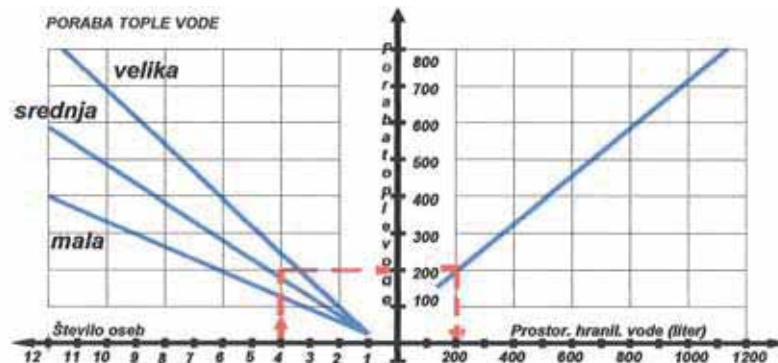
Toplotna črpalka

## Ogrevanje sanitarne vode

### Izbira velikosti boilerja

Velikost (volumen) boilerja je odvisna od števila porabnikov tople sanitarne vode, njihovih osebnih potreb in navad ter deloma tudi od toplotnih izgub v inštalacijah in dolžine cevnih povezav.

Na spodnji sliki je prikazan diagram za izbiro velikosti boilerja tople vode. Če upoštevamo srednjo porabo tople vode 50 l po osebi na dan, znaša dnevna poraba tople vode za štiri člansko družino 200 litrov. Za potrebe večjih porabnikov tople vode (šole, campji, vrtci, gostišča...) imamo na voljo volumensko večje in toplotno močnejše TČ. Pri izbiri v takšnih primerih se posvetujte z našimi strokovnjaki.



Npr.: štiričlanska družina s srednjo stopnjo porabe tople vode porabi dnevno okoli 200 litrov tople vode temperature 50°C za kar se priporoča 200 l boiler. V primeru polnjenja kopalne kadi pa naj bo izbira 300 ali več litrski boiler.

### Izbira modela

V ponudbi imamo zelo pestro izbiro, zato nekaj nasvetov ne bo škodilo.

Najenostavnejša in najcenejša TČ je v kompaktni izvedbi (agregat prigraven na boiler). V primeru, da ima stranka željo po hlajenju določenega (manjšega) prostora lahko v ta izbran prostor postavi kompaktno TČ ali pa se odloči za izvedbo z ločenim uparjalnikom. V tem primeru je TČ z boilerjem v kotlovnici, uparjalnik pa npr. v kleti. Medsebojna oddaljenost je lahko največ 8 m.

V kolikor ima stranka že kvaliteten boiler (vsaj 200 l, pokončen) s prirobnico ali navojnimi nastavki (grelno kačo) lahko kupi samo agregat TČ. Agregat TČ2S – V je namenjen vodni povezavi na navojne nastavke grelne kače površine min. 1m<sup>2</sup> v boilerju. Montažo lahko izvede monter ogrevalnih naprav. TČ2S – F je namenjena freonski povezavi s kondenzatorjem, ki se predhodno vgradi v prirobnico boilerja. Oddaljenost agregata od boilerja ne sme presegati 8 m. Takšno povezavo izvede monter hladilne tehnike.

Visokotemperaturne TČ lahko vodo občasno ogrejejo tudi preko 60°C. Model predstavlja dobro rešitev v primeru pričakovane povečane porabe tople vode in varnostnega pregretja vode na preko 60°C zaradi preprečitve razvoja bakterij (legionela). Visokotemperaturno segrevanje omogočajo vsi modeli z oznakami ...VT ali ...AVT

Toplotna črpalka z vodenim zrakom vam omogoča, da nanjo pritrdite dovodni in odvodni zračni kanal (priporočeno PVC cev  $\Phi$ 150 mm). Tako lahko po želji prečrpavate topel ali hladen zrak iz prostora v prostor, pri čemer razdalja od mesta zajema do mesta izpusta ne sme presegati 10 m.

TČ z agregatom na spodnji prirobnici se priporoča v primeru, če je prostor namestitve prenizek za normalno izvedbo. Montaža je enostavna in jo lahko izvede monter ogrevalnih naprav.

Za večja gospodinjstva, frizerske salone, manjša gostišča pa priporočamo novo visoko zmogljivo izvedbo TČ3 RT z 300 litrskim boilerjem.

### Izbira prostora za postavitev

Za dobro delovanje zahteva toplotna črpalka temperaturo zraka v prostoru med 8 in 35°C. Višja je temp. višje je grelno število (učinek) naprave. Pri izbiri prostora ni bistvena samo njegova velikost pač pa tudi temp. prostora, ki pri delovanju (takrat TČ prostor ohlaja) ne sme pasti pod 7°C. Če pade temp. pod 5°C pride do zaledenitve uparjalnika. Da do tega ne pride imajo vse TČ linije »silver« zaščito, da se TČ izklopi ali preklopi na 2. ogrevalni vir. Temperature višje od 35°C pa škodljivo vplivajo na delovanje kompresorja in celoten hladilni sistem. Večinoma se toplotne črpalke vgrajujejo v kotlovnice in kleti. Pri namestitvi v shrambo ali klet velja, da naj ima vsaj 20m<sup>3</sup> volumna saj se v nasprotnem primeru, še posebej pozimi lahko preveč ohladi.

Pogosta so vprašanja o hlajenju stanovanja s TČ. To praviloma ne pride v poštev kajti TČ ima max. 1,5 kW hladilne moči in dnevno deluje od 4 do 6 ur od tega pretežni del ponoči. Gre torej za premajhno hladilno moč in prekratek dnevni čas delovanja. Zelo primerna pa je TČ za hlajenje manjših kletnih prostorov in shramb (od 20 do 40m<sup>3</sup>). Tem se v času delovanja temp. zniža od 3 do 5°C.

Če imate vseeno težave pri izbiri prostora pokličite naše strokovnjake.

### Temperatura vode

Nižja temperatura vode pomeni boljše grelno število in s tem večji prihranek energije. Če se voda segreva na npr: 55°C se potroši vsaj 1/3 več energije kot če jo segrevamo na 45°C. To temp. lahko uporabnik zviša max. na 55°C ali poljubno zniža. Do preko 60°C pa se voda lahko segreje z visokotemperaturno izvedbo, vendar to le občasno.

### Ogrevanje objektov in sanitarne vode

#### Izbira moči toplotne črpalke

Zaželeno je, da projektant strojnih inštalacij izračuna toplotne izgube objekta oz. izdela projekt strojnih inštalacij. Vsak projekt, ki zajema tudi izračun toplotnih izgub objekta je uporaben, saj lahko iz njega izluščimo uporabne podatke o toplotnih lastnostih objekta. Pravilno je, da pri določevanju toplotne moči izhajamo iz razpoložljivega toplotnega vira. Npr.: če imamo stanovanjsko hišo z izračunanimi toplotnimi izgubami in glede na izračun nimamo na razpolago dovolj podtalne vode ali površine ob objektu, moramo toplotno moč izbrati na podlagi tega kar imamo in iz tabele različnih modelov izbrati toplotno črpalko. V primeru ocene toplotne moči si lahko pomagamo s spodnjo tabelo.

Opis objekta	Spec. poraba toplote (W/m <sup>2</sup> )	Koeficient U (W/m <sup>2</sup> K)
Pasivne hiše	15	0,14
Nizkoenergijske hiše	25	0,2
Novogradnja z zelo dobro izolacijo	50	0,32
Novogradnja z dobro izolacijo	60	0,5
Novogradnja z min. izolacijo	75	0,65
Starogradnje z običajno izolacijo	80	1,0
Gradnje po letu 1980 z min. izolacijo	85	1,1
Starejši objekti brez izolacije	110	1,5

Npr.: Hiša z dobro izolacijo (U = 0,5) in 160 m<sup>2</sup> neto ogrevalne površine potrebuje toplotno črpalko 9,6 kW toplotne moči. Iz tabele različnih modelov izberemo prvo močnejšo TČ.

Pri izbiri načina delovanja toplotne črpalke se lahko odločimo med monovalentnim ali bivalentnim načinom. Pri monovalentnem načinu izberemo toplotno črpalko s toplotno močjo enako ali večjo kot je izračunana. Tako toplotna črpalka v celoti brez pomoči ogreva objekt in sanitarno vodo skozi celo leto. Pri bivalentnem načinu pa izberemo toplotno črpalko manjše moči kot nam jo daje izračun toplotnih izgub pri čemer moramo določiti bivalentno točko delovanja. To je zunanja temp. pri kateri sama toplotna črpalka ne zmore več vzdrževati želene temp. v objektu in je potreben dodatni vir ogrevanja (električni grelnik ali kotel na olje, plin, biomaso...).

## Subvencije

### EKO SKLAD V IMENU MINISTRSTVA ZA OKOLJE IN PROSTOR VSAKO LETO OBJAVI RAZPIS SUBVENCIJ ZA OBNOVLJIVE VIRE ENERGIJE IN VEČJO ENERGIJSKO UČINKOVITOST

- Subvencije se bodo dodeljevale za še neizvedene naložbe, kajti program je namenjen spodbujanju občanov k odločitvi za izvedbo naložb v rabo obnovljivih virov energije in v večjo energijsko učinkovitost stanovanjskih stavb.  
Trenutno sta odprta razpisa za subvencioniranje sanitarnih toplotnih črpalk z bojlerjem (do 250€), kot tudi za subvencioniranje ogrevalnih toplotnih črpalk (do 2000€). Odprt pa je tudi razpis za ugodno kreditiranje okoljskih naložb.  
Več informacij najdete na [www.ekosklad.si](http://www.ekosklad.si)

## Dovoljenja

Za koriščenje nekaterih vrst toplotnih virov potrebujemo uradna dovoljenja.

### 1. Potrebna dovoljenja pri sistemu VODA/VODA:

- 1.1 Dovoljenje za raziskavo podzemnih voda: - lokacijska informacija občine,  
- kopija načrta parcele z vrisanimi objekti vezanimi na raziskavo,  
- hidrogeološke raziskave oz. strokovne osnove za izdelavo vrtine,  
- za vrtine globlje od 30 m, projekt vrtine skladen z Zakonom o rudarstvu,  
- za vrtine globlje od 200 m, revidiran projekt vrtine skladen z Zakonom o rudarstvu,  
- mnenje pristojnega izvajalca, ki na področju opravlja dejavnost vodooskrbe,  
- pisno pooblastilo, v primeru da prosilca zastopa pooblaščenec.
- 1.2 Dovoljenje za rabo vode za pridobivanje toplote: - dovoljenje za raziskavo podzemnih voda,  
- hidrogeološko poročilo ali hidrološko poročilo za vodni vir v profilu odveznega objekta, ki ga mora izdelati ustrezna strokovna inštitucija.

2. Pri sistemu ZEMLJA/VODA z vertikalno zemeljsko sondo potrebujemo enaka dovoljenja kot pri točki 1.1 brez šeste alineje.

3. Pri sistemu ZEMLJA/VODA z vodoravnim zemeljskim kolektorjem ne potrebujemo posebnih dovoljenj.

4. Pri sistemu ZRAK/VODA ne potrebujemo posebnih dovoljenj.

Za naše proizvode uporabljamo izključno komponente priznanih evropskih proizvajalcev. Na področju hladilnih sistemov so zastopani naslednji proizvajalci:

**Electrolux, Danfoss, ALCO, Copeland, Swep, Alfa Laval, Grundfoss, itd...**

Bojlerje in zalogovnike nam dobavlja podjetje **Austria Email**, ki sodi med vodilne evropske proizvajalce.

Proizvodnja se izvaja v čistih in suhih prostorih z 100% končno kontrolo vsakega izdelka. Komponente so bogato izbrane, tako da naši izdelki in naprave brez težav dosegajo vrednosti navedene v tehničnih podatkih. Dobro zasnovane kakovostne komponente in strokovno delo so garancija za dolgo življenjsko dobo naših izdelkov.

Glede na zahteve nove tehnične zakonodaje, evropskih direktiv, nacionalnih predpisov in standardov je za posamezne tipe naprav izveden postopek o ugotavljanju skladnosti. Na podlagi izvedenega postopka imamo kot proizvajalec pravico na naše naprave namestiti znak **CE** in zanje napisati **izjavo o skladnosti**. Poleg tega so določeni tipi naprav preizkušeni na slovenskem inštitutu za kakovost in meroslovje **SIQ – Ljubljana**. Z njihove strani so bili izdani certifikati o ustreznosti naprav, katere lahko na željo kupca tudi dostavimo.

#### **Veljavnost cenika:**

**Cenik velja od 11. 4. 2011 dalje do objave novega cenika. Z datumom veljavnosti tega cenika preneha veljavnost predhodnega cenika. Pridržujemo si pravico do sprememb tehničnih podatkov brez predhodne najave. Slike v ceniku so simbolične in se lahko razlikujejo od naprav v prodaji.**

#### **Cene, rabati in DDV:**

Navedene cene v ceniku so v eurih (EUR) brez DDV, rabatov in popustov.

Rabati in popusti se določajo posebej na osnovi pogojev, rabatnih pogojev in komercialnih akcij in niso predmet tega cenika.

Cene veljajo fco. proizvajalec z ustrezno embalažo in naloženo na prevozno sredstvo, razen, ko je dogovorjeno drugače.

Morebitne posebne želje in zahteve kupca niso vsebovane v ceniku in se plačajo posebej na osnovi ponudbe.

Cene navedene v ceniku so fiksne za pogodbene kupce. Za ostale kupce pa se lahko pred potekom veljavnosti cenika spremenijo, če pride do nepredvidenih podražitev vgradnih materialov, ki bi vplivali na izdelavo cene z več kot 5% stroška.

DDV znaša **8,5 %** za TČ aggregate in kompletne toplotne črpalke, če je vključena tudi montaža (velja le za gospodinjstva v okviru stanovanjske politike – torej če uporabna površina stanovanja ne presega 120 m<sup>2</sup> oz. 240 m<sup>2</sup>, če gre za hišo). Splošna stopnja DDV znaša **20 %**.

#### **Dobava, prevzem odgovornosti:**

Predaja prodanega blaga se izvede glede na dogovor ali ponj pride kupec ali se odpošlje oz. dostavi. V vseh primerih odgovornost za dobavljeno blago brez izrecnega drugačnega dogovora preide v trenutku prevzema na kupca ali njegovega dostavljavca.

Odgovornost na kupca preide tudi v roku 14 dni po sporočilu kupcu, da je blago pripravljeno za prevzem, pa ga ta še ni prevzel.

Blago potuje v za panogo običajni embalaži. Če ni strogo v položaju, kot je označeno na embalaži, stroške nastale zaradi neupoštevanja transportnih zahtev nosi kupec.

Blago potuje načeloma nezavarovano na izključno odgovornost kupca oz. prevoznika. Vsako nadomestilo škode ali vsako jamstvo za odgovornost pri transportu je izključeno s strani Termo-tehnike d.o.o., Braslovče.

#### **Zakasnitev dobave:**

Termo-tehnika d.o.o., Braslovče ima pravico, da dogovorjene dobavne roke prekorači za največ 4 tedne zaradi nepredvidljivih dogodkov, na katere ne more vplivati. Pri tem kupec ne more uveljavljati kakršnekoli zamudne posledice. To ne velja, če so bili roki dogovorjeni izključno pisno kot dokončni.

#### **Zamuda prevzema:**

Prevzem blaga s strani kupca mora biti izveden v dogovorjenem roku oz. najpozneje 14 dni po obvestilu, da je blago pripravljeno za prevzem. Po tem roku, ne glede ali je bilo blago odpeljano ali ne, Termo-tehnika d.o.o. izda račun in nima več odgovornosti za naročeno blago. Po poteku 30 dni pa si Termo-tehnika d.o.o. jemlje pravico, da neprevzeto blago proda po še enkratnem obvestilu kupca.

#### **Plačilni pogoji in zamuda pri plačilu:**

Če ni bilo drugače dogovorjeno, se plačilo v gotovini in brez odbitkov izvede neposredno po prejemu računa, oz. v valutnem roku na osnovi dogovora.

Drugi načini plačila, kot je npr.: kompenzacija se sprejmejo le po posebnem pisnem predhodnem dogovoru.

Če se premoženjsko stanje kupca poslabša ali kupec neredno plačuje, ima Termo-tehnika d.o.o. pravico do zahteve vnaprejšnjega plačila blaga brez dodatnih cenovnih ali drugačnih olajšav.

Če Termo-tehnika d.o.o. oceni, da se že izdano blago zaradi premoženjskih ali drugačnih težav kupca ne bo plačalo, ima pravico, da zahteva takojšnje vračilo blaga.

Plačila se zaračunajo na vsakokratno najstarejšo terjatev do kupca. Termo-tehnika d.o.o. ima pravico, da pri ponavljajočih kupčevih zamudah plačil prekliče dana plačilna olajšanja (rabat, valutni rok, itd.).

Kupec nima pravice zadrževati izplačilo zaradi garancijskih in ostalih nasprotnih zahtev.

Termo-tehnika d.o.o. ima pravico, da sproži sodni postopek, če kupec kljub opominom in dogovorom v določenem časovnem obdobju ne poravnava zapadlih obveznosti.

#### **Lastniški pridržek:**

Do popolnega plačila vseh terjatev je dobavljeno blago v lasti podjetja Termo-tehnika d.o.o.

Kupec je dolžan dobavljeno blago pravilno hraniti, negovati in vzdrževati. Pri poškodbi ali izgubi, neodvisno od kakršnekoli krivde za nastalo škodo, odgovarja kupec sam.

Če kupec ne izpolnjuje plačilnih pogojev, ima Termo-tehnika d.o.o. pravico, da predmete nakupa, ki so pod lastninskim pridržkom, vzame nazaj tudi brez sodne pomoči.

Termo-tehnika d.o.o. ne jamči za škodo in napake na izdelkih in eventuelne poškodbe uporabnika, če so bili le-ti spremenjeni, montirani ali dani v uporabo s strani tretje osebe, torej s strani Termo-tehnike d.o.o. nepooblaščenimi izvajalci. V takšnem primeru se mora kupec zaščititi sam.

#### **Varovanje podatkov proizvajalca:**

Kupec se obvezuje, da bo varoval podatke, ki niso splošno znani, pridobljene s strani podjetja Termo-tehnika d.o.o., da prepreči njihovo izkoriščanje preko tretje osebe.

#### **Dokumentacija in promocija:**

Kupec se obvezuje, da bo v obdobju 10 let od nakupa izdelka hranil in na zahtevo Termotehnike d.o.o. predložil dokumentacijo o tem kako je bilo blago uporabljeno, še posebej, če je bilo predelano ali dodelano.

Termo-tehnika d.o.o. bo v zadostnem obsegu dala kupcu na razpolago ves promocijski material in cenike.

Kupec se zavezuje, da na izdani dokumentaciji in promocijskem materialu ne bo naredil nikakršnih sprememb.

Kupec se zavezuje tudi, da bo natančno upošteval navodila za uporabo in varnostna navodila ter opozorila in ne bo izvajal sprememb brez soglasja Termo-tehnike d.o.o.

#### **Garancija:**

Za garancijsko obveznost podjetja Termo-tehnika d.o.o. veljajo splošne zakonske določbe z naslednjimi dopolnitvami:

Splošna garancijska doba znaša 24 mesecev od prevzema odgovornosti, razen v izjemah, kar je razvidno iz posameznih garancijskih listov. Kupec ima dolžnost, da blago ob prevzemu temeljito pregleda. Ob odkritju napake se lahko prevzem blaga izvede le s pridržkom in z ustrežno dokumentacijo (opis napake, fotografija, itd.) kot priloga dobavnici. Podjetje Termo-tehnika d.o.o. je potrebno o tem obvestiti v roku dveh dni po prevzemu. Če kupec ne obvesti, velja blago za brezhibno in prevzeto, razen v primeru, če gre za težje vidno, skrito ali funkcionalno napako.

Termo-tehnika d.o.o. izpolnjuje garancijsko obveznost tako, da v primernem (najkrajšem možnem) roku odpravi napako ali blago zamenja z novim. Če odprava napake ni mogoča, kakor tudi ne zamenjava, izdelek pa je kljub temu uporaben, zagotavlja Termo-tehnika d.o.o. primerno znižanje cene.

Za zamenjane dele, odpravljene napake ali celotno zamenjavo izdelka z novim, velja že obstoječa (prvotna) garancijska doba.

Če Termo-tehnika d.o.o. izdela ali montira izdelek na podlagi posebnih zahtev kupca, se odškodninsko in zakonito garancijsko jamstvo ne razširi na te dodatne spremembe ali izvedbe izdelane, na osnovi kupčevih zahtev.

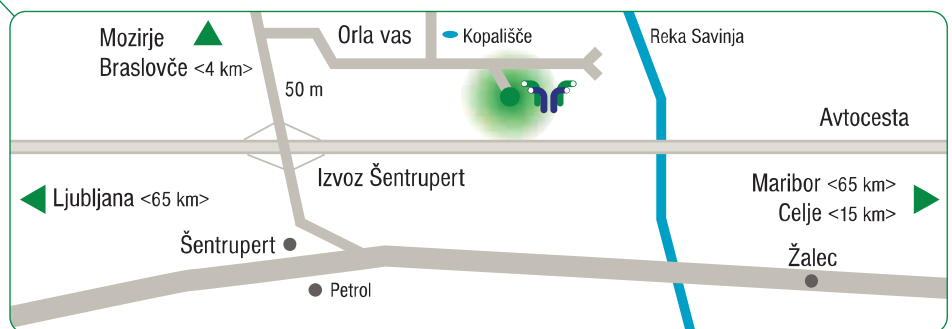
Garancija velja dosledno na osnovi garancijskih pogojev, ki so zapisani v navodilih za uporabo proizvodov.

Garancijska doba na bojlerje in zalogovnike (proti prerjavenju) znaša 5 let.

#### **Sodna pristojnost:**

Za vse posredno ali neposredno v zvezi z naročilom ali izvedbo nastale spore kakršnekoli oblike je pristojno sodišče v Celju.

## Lokacija...



## Kontakt...

**TERMO-TEHNIKA d.o.o.**  
**Orla vas 27a**  
**3314 Braslovče**  
**Slovenija**

### Telefonske številke

Centrala / računovodstvo: (03) 703 16 20  
Komerčila ogrevalne TČ: (03) 703 16 28  
Komerčila sanitarne TČ: (03) 703 16 26  
Razvoj in tehnologija: (03) 703 16 27  
Odpreda in logistika: (03) 703 16 36  
Servis: (03) 703 16 26  
Direktor: (03) 703 16 30

### Telefaks

Centrala / računovodstvo: (03) 703 16 33  
Komerčila: (03) 703 16 23

### Elektronska pošta

[informacije@termotehnika.com](mailto:informacije@termotehnika.com)

### Internet naslov

<http://www.termotehnika.com>